

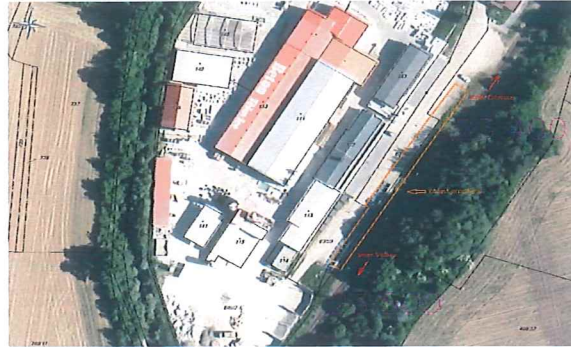
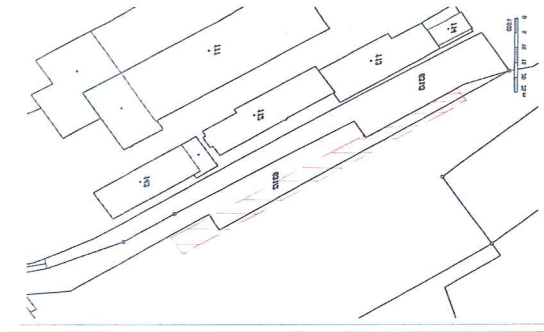


Správa železniční dopravní cesty, státní organizace
se sídlem Díláždění 1003/7, 110 00 Praha 1

Nájem pozemku 610,5 m²

Nabízíme k pronájmu část pozemku p. č. 631/1 a p. č. 631/2 v k. ú. Běleč u Těšovic o celkové výměře 610,5 m². Pozemky se nachází za výpravní budovou žst. Husinec. Jedná se o manipulační plochu. Přístupová cesta je po komunikaci p. č. 406/86 v právu hospodaření SÚS Jihočeského kraje.

Obrazová dokumentace



Podmínky nájmu

Minimální cena :	61 050,- Kč (odpovídá 100,- Kč/m ² /rok)
Poplatky za služby :	nejsou
Platnost nabídky :	24.10.2017-7.11.2017
Kritéria pro vyhodnocení nabídek :	ekonomicky nejvýhodnější nabídka (nejvyšší nabídková cena s přihlédnutím ke způsobu využití předmětu nájmu a solventnosti uchazeče)
Jistota (kauce) :	trojnásobek měsíčního nájmu
Frekvence plateb :	dle dohody (měsíční/čtvrtletní/pololetní/roční)
Inflační doložka :	Ano
Doba nájmu :	doba neurčitá (s 3-měsíční výpovědní lhůtou)
Určeno k účelu nájmu :	podnikatelský (parkování osobních aut, manipulační plocha)

Lokalita

Katastrální území :	Běleč u Těšovic
Kraj :	Jihočeský
Obec :	Těšovice
Ostatní majetek :	není

Plocha m ² :	p. č. 631/1 (42475 m ²); p. č. 631/2 (1366 m ²)
Oplocení :	Ne
Voda :	Ne
Přístupová cesta :	Ano
Další informace :	

Kontaktní údaje a adresa pro zaslání nabídky (poštou, e-mailem)

Adresa vyhlášovatele:	Správa železniční dopravní cesty, státní organizace Oblastní ředitelství Plzeň Sušická 23, 326 00 Plzeň
Kontaktní osoba:	Radová Alena, tel. 972 544 775, mob. 724 460 768, e-mail: radovaa@szdc.cz
Datum prohlídky:	dle dohody

Ostatní podmínky

Vyhlašovatel má právo uveřejněné podmínky měnit, všechny předložené nabídky odmítnout či zrušit veřejnou soutěž. Rozhodnutí o výběru nájemce bude odesláno do 15 dnů od rozhodnutí vyhlášovatele. Záměrně uvede do nabídky, kterou zašle e-mailem nebo doručí do podatelny vyhlášovatele, zejména výši nájemného, účel nájmu (podnikatelský záměr), kontaktní údaje (adresu, e-mail, telefonní spojení).